

ЖК ДАШЛЕК





ЖК ЯШЬЛЕК

Жилой Комплекс «Яшьлек» находится в живописном, экологически чистом районе под Казанью. Комплекс выполнен в едином современном архитектурном стиле. На прилегающей к жилому комплексу территории предусмотрены: собственная инфраструктура активного отдыха взрослых и детей, современные детские игровые площадки, спортивные площадки, зоны отдыха населения, зеленые зоны, общедоступная наземная парковка.

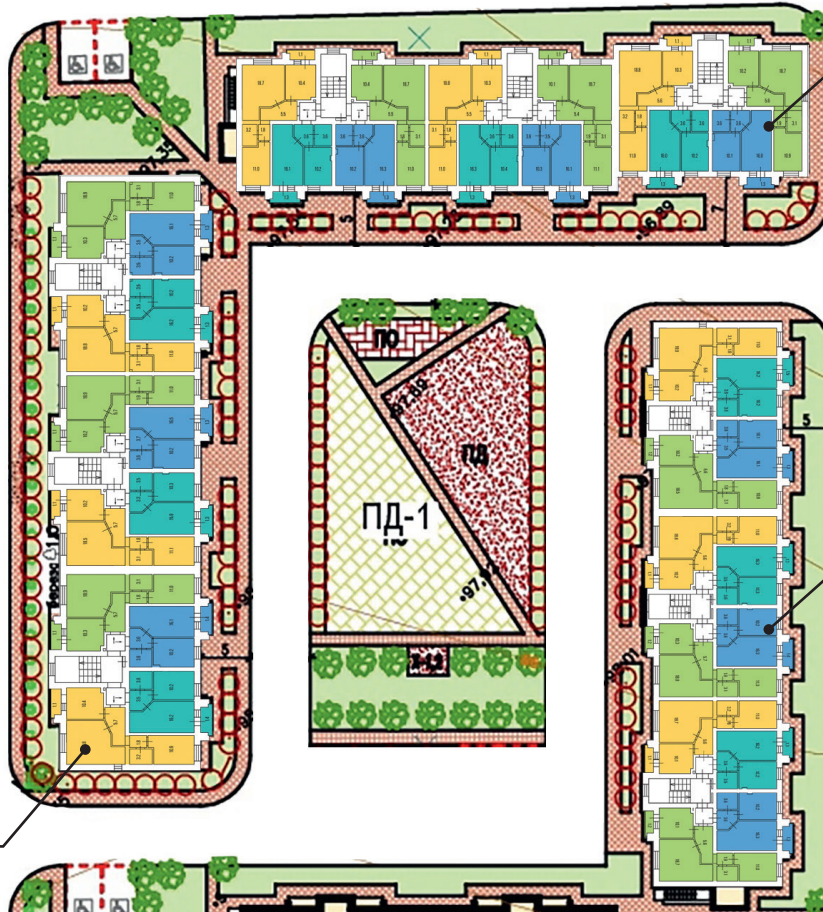
Предусмотрено строительство детского сада.

Дома газифицированы, все квартиры в чистовой отделке, оборудованы итальянскими отопительными котлами фирмы BAXI, что позволит создать индивидуальную, комфортную температуру и микроклимат.



Дом № 19

ул. Балтийская, д. 1



Дом № 18

ул. Азовская, д. 3

Дом № 20

ул. Каспийская, д. 5









Дом № 18, этаж 1, типовые планировки

51,7 м²

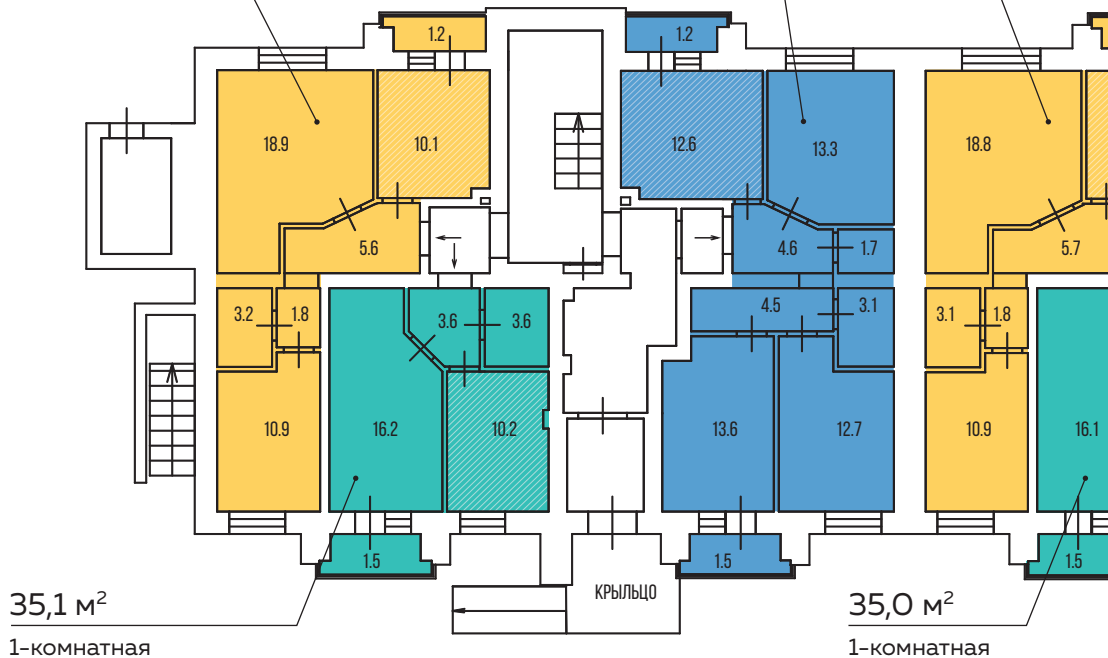
2-комнатная

68,8 м²

3-комнатная

51,6 м²

2-комнатная



Подъезд № 1



Подъезд № 2

Подъезд № 3



Дом № 18, этаж 3, типовые планировки

51,7 м²

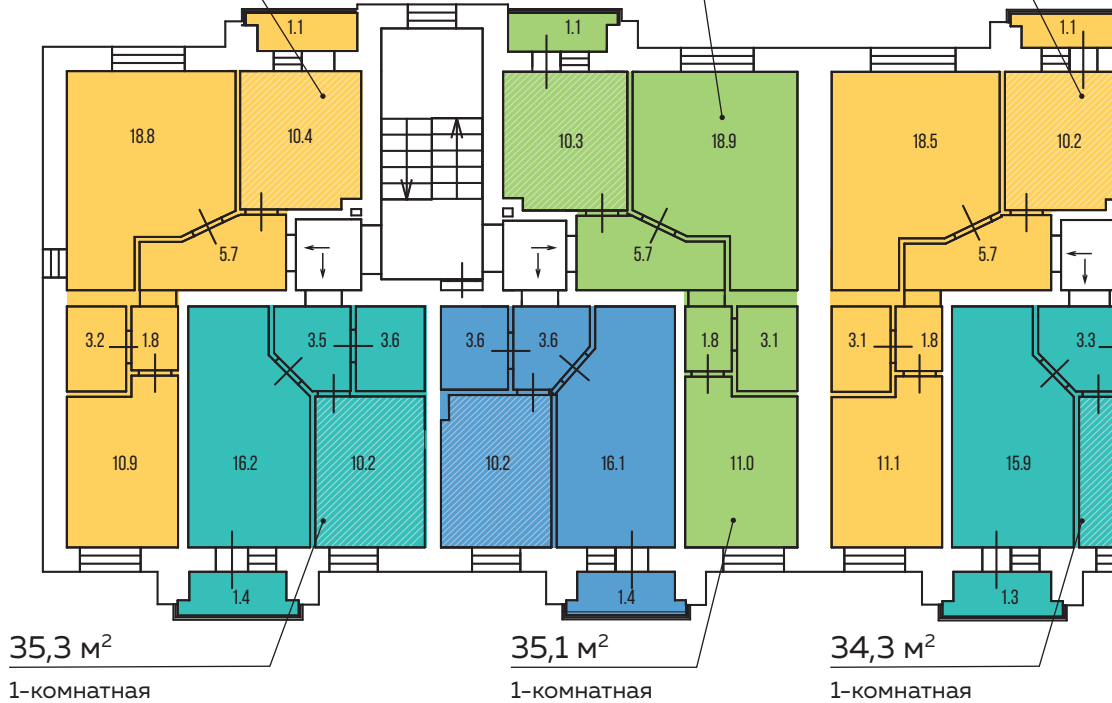
2-комнатная

51,9 м²

2-комнатная

51,6 м²

2-комнатная



Подъезд № 1



Подъезд № 2

Подъезд № 3



Дом № 19, этаж 1, типовые планировки

51,9 м²

2-комнатная

69,0 м²

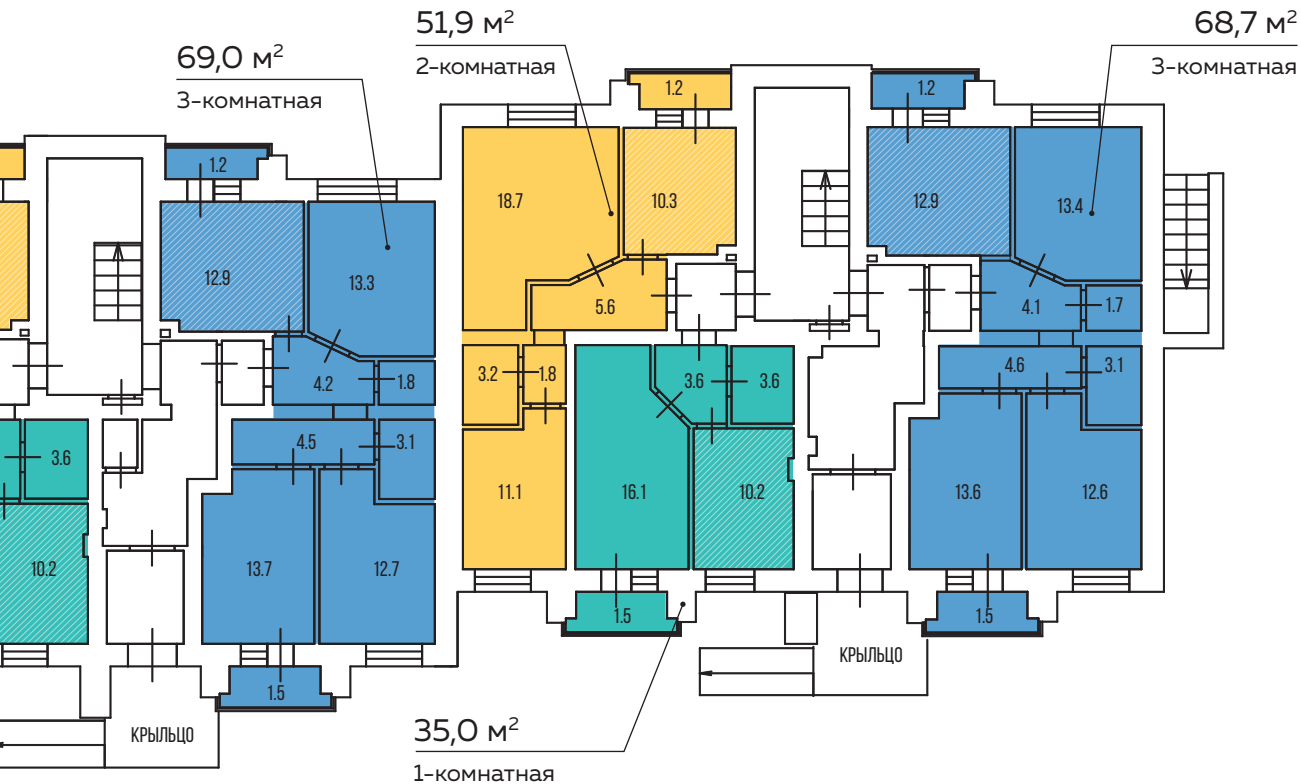
3-комнатная

51,7 м²

2-комнатная



Подъезд № 1



Подъезд № 2

Подъезд № 3



Дом № 19, этаж 3, типовые планировки

51,7 м²

2-комнатная

51,6 м²

2-комнатная

51,8 м²

2-комнатная



Подъезд № 1



Подъезд № 2

Подъезд № 3



Дом № 20, этаж 1, типовые планировки

51,8 м²

2-комнатная

71,1 м²

3-комнатная

51,9 м²

2-комнатная



Подъезд № 1



Подъезд № 2

Подъезд № 3



Дом № 20, этаж 3, типовые планировки

34,9 м²

1-комнатная

34,6 м²

1-комнатная

35,0 м²

1-комнатная



Подъезд № 1



Подъезд № 2

Подъезд № 3



ЖК ДАШЛЕК



ОТДЕЛ ПРОДАЖ:

г. Казань, Кировский район,
ул. Богатырева, д. 5

Тел.: +7 (843) 237-72-22;
+7 (966) 250-05-04

e-mail: breez_k@mail.ru

Instagram: [@breez_kazan](https://www.instagram.com/breez_kazan)